

# X-PERT

## 7.60

### INSTRUCTIONS FOR USE

FR Guide de l'utilisateur - EN User's guide - DE Bedienungsanleitung - NL Gebruiksaanwijzing - ES Guía del usuario - PT Guia de utilização - IT Manuale d'uso - TR Kullanım kılavuzu - CS Návod k použití - SK Používateľská príručka - HU Használati utmutató - PL Instrukcja obsługi - ET Kasutusjuhend - LT Naudojotojų vadovas - LV Lietošanas pamācība - BG Ръководство на потребителя - RO Ghidul utilizatorului - SL Navodila za uporabnika - HR Upute za uporabu - BS Upute za upotrebu - SR Uputstvo za upotrebu - RU Руководство пользователя - EL Οδηγός χρήσης - UK Посібник користувача - CN 用戶指南 - HK 用戶指南 - KO 사용자 가이드 - AR لاملعتمالات ليليله - FA ربراک یامنهار - FI Käyttöopas - NO Brukermanual - DA Bruger manual - MY Panduan pengguna - TH คู่มือผู้ใช้



RH6A - TY6A - E06A

# PLEASE READ CAREFULLY

## THE "SAFETY AND USE INSTRUCTIONS" BOOKLET BEFORE FIRST USE

**FR** Veuillez lire attentivement le livret "Consignes de sécurité et d'utilisation" avant la première utilisation / **DE** Lesen Sie vor dem erstmaligen Gebrauch aufmerksam die Broschüre „Sicherheits- und Bedienungsanweisung“ durch. / **NL** Gelieve vóór het eerste gebruik aandachtig het boekje met de veiligheids- en gebruiksvorschriften door te nemen / **ES** Lea detenidamente el libro «Instrucciones de seguridad y de uso» antes de utilizar el aparato por primera vez / **PT** Leia atentamente o manual «Instruções de segurança e utilização» antes da primeira utilização / **IT** Leggere con attenzione il libretto "Norme di sicurezza e d'uso" al primo utilizzo / **EL** Διαβάστε προσεκτικά το εγχειρίδιο «Οδηγίες ασφαλείας και χρήσης» πριν από την πρώτη χρήση / **TR** İlk kullanımdan önce "Güvenlik ve kullanım talimatları" kitapçığını dikkatlice okuyun / **CS** Před prvním použitím si, prosím, pečlivě prostudujte „Bezpečnostní pokyny pro použití“ / **SK** Pred prvým použitím si pozorne prečítajte „Bezpečnostné odporúčania a použítie“ / **HU** Az első használat előtt figyelmesen olvassa el a „Biztonsági előírások és használati útmutató” című fejezetet / **PL** Przed pierwszym użyciem proszę uważnie przeczytać broszurę „Zalecenia dotyczące bezpieczeństwa i użytkowania” / **ET** Palun lugege enne esimest korda kasutamist hoolikalt ohutus- ja kasutusjuhendit / **LT** Atidžiai perskaitykite knygelę „Saugos ir naudojimo reikalavimai” prieš naudodami įrenginį pirmą kartą / **LV** Pirms izmantojāt ierīci pirmoreiz, lūdzu rūpīgi izlasiet brošūru „Norādījumi par drošību un lietošanu” / **BG** Моля, прочетете внимателно книжката "Препоръки за безопасност и

употреба" преди първоначална употреба / **RO** Înainte de prima utilizare, citiți cu atenție manualul „Instrucțiuni de siguranță și de utilizare” / **SL** Pred prvo uporabo natančno preberite «Navodila za varno uporabo» / **HR** Molimo da prije prve uporabe pažljivo pročitate priručnik „Sigurnosne upute” / **BS** Prije prve upotrebe pažljivo pročitaite knjžicu "Sigurnosne upute" / **SR** Pre prve upotrebe, pažljivo pročitaite "Bezbednosno i uputstvo za upotrebu" / **RU** Перед первым использованием внимательно прочитайте инструкцию «Меры безопасности и правила использования» / **UK** Перед першим використанням уважно прочитайте посібник «Правила техніки безпеки та рекомендації щодо використання» / **QI** 请在初次使用前仔细阅读“安全及使用说明” / **HK** 第一次使用前，請仔細閱讀“安全使用說明”小冊子 / **KO** 제품을 처음 사용하기 전에 "안전 주의사항과 사용 방법"에 대한 안내 책자를 주의 깊게 읽으시기 바랍니다 / **AR** يرجى قراءة "كتيب السلامة وإرشادات الاستخدام" بعناية، قبل الاستعمال للمرة الأولى / **FA** قبل از اولین استفاده، لطفاً جزوه «ایمنی و دستورالعمل استفاده» را با دقت بخوانید / **FI** Lue huolellisesti turvallisuu- ja käyttöohjeet -esite ennen ensimmäistä käyttöä / **NO** Les nøye gjennom brosjyren «Sikkerhets- og bruksanvisning» før du bruker den / **DA** Læs omhyggeligt bogen «Sikkerheds- og brugsanvisning» inden første brug / **SU** Läs noga igenom broschyren «Säkerhets- och användningsinstruktioner» innan du använder den första gången / **MY** Sila baca buku arahan keselamatan tangan teliti sebelum penggunaan pertama / **TH** โปรดอ่านคู่มือ "คำแนะนำด้านความปลอดภัยและการใช้งาน" อย่างละเอียดก่อนเริ่มการใช้งานครั้งแรก



**1 EASY WASH FILTER** - **FR** Filtre "Easy Wash" / **DE** Easy Wash filter / **NL** Wasbaar filter / **ES** Filtro lavable / **PT** Filtro lavável / **IT** Filtro Easy Wash / **EL** Φίλτρο Easy Wash / **TR** Easy Wash filter / **CS** Easy Wash filtr / **SK** Filter Easy Wash / **HU** Easy Wash szűrő / **PL** Filtr Easy Wash / **ET** Easy Wash filter / **LV** Easy Wash filtrs / **BG** Миещ се филтър / **RO** Filtru lavabil / **SL** enostavno pralen filter / **HR** Jednostavno perivi filter / **BS** Jednostavno održavanje filtera / **SR** Filter koji se jednostavno pere / **RU** Моющийся фильтр Easy Wash / **UK** Фільтр Easy Wash / **CN** 容易清洗过滤器 / **HK** 簡易清洗濾網 / **KO** 세척이 쉬운 필터 / **AR** فلتر سهل الغسل / **FA** Easy Wash / **FI** Easy Wash -suodatin / **NO** Lettvasket filter / **DA** Easy Wash-filter / **SU** Enkelt tvättfilter / **MY** Penapis mudah ducuci / **TH** ตัวกรองล้างทำความสะอาดง่าย

**2 SEPARATOR** - **FR** Séparateur / **DE** Staub-Abscheider / **NL** Scheidingsteken / **ES** Separador / **PT** Separador / **IT** Separatore / **EL** Διαχωριστής / **TR** Ayırıcı / **CS** Oddělovač prachu / **SK** V závislosti od modelu / **HU** Szétválasztó / **PL** Separator / **ET** Eraldaja / **LT** Separatorius / **LV** Atdalītājs / **BG** Сепаратор / **RO** Separator / **SL** ločevalnik / **HR** Separator / **BS** Separator / **SR** Separator / **RU** Сепаратор / **UK** Сепаратороорийний фільтр / **CN** 分離器 / **HK** 分離器 / **KO** 분리기틀 / **FA** فاصل / **FI** Erotin / **NO** Separator / **DA** Separator / **SU** Avskiljare / **MY** Pemisah / **TH** ตัวคั่น

**3 DUST CONTAINER** - **FR** Bac à poussière / **DE** Staubbehälter / **NL** Stofreservoir / **ES** Depósito de suciedad / **PT** Depósito do pó / **IT** Contenitore della polvere / **EL** Δοχείο σκόνης / **TR** Toz haznesi / **CS** Nádobna na prach / **SK** Nádobna na prach / **HU** Poros tartály / **PL** Pojemnik na kurz / **ET** Tolmumahuti / **LT** Dulkių konteineris / **LV** Putekļu tvertne / **BG** Контейнер за прах / **RO** Recipient de praful / **SL** kontejner za prah / **HR** Spremnik prašine / **BS** Spremnik za prašinu / **SR** Posuda za prašinu / **RU** Контейнер для сбора пыли / **UK** Контейнер для пилу / **CN** 集尘箱 / **HK** 集塵箱 / **KO** 먼지통 / **AR** وعاء الغبار / **FA** وعاء الغبار / **FI** Pölysäiliö / **NO** Stovbeholder / **DA** Stovbeholder / **SU** Dammbehällare / **MY** Bekas habuk / **TH** ถังเก็บฝุ่น

**4 REMOVABLE BATTERY** - **FR** Batterie amovible / **DE** Austauschbarer Akku / **NL** Verwisselbare batterij / **ES** Batería extraíble / **PT** Bateria Removível / **IT** Secondo i modelli / **EL** Αποσπώμενη μπαταρία / **TR** Çıkarılabilir batarya / **CS** Výměnitelná baterie / **SK** Vyberateľná batéria / **HU** Kivehető akkumulátor / **PL** Wymywalna bateria / **ET** Eemaldatav aku / **LT** Nuimama baterija / **LV** Noņemams akumulators / **BG** Подвижна батерия / **RO** Baterie detaşabilă / **SL** odstranljiva baterija / **HR** Odvojiva baterija / **BS** Odvojiva baterija / **SR** Demontažna baterija / **RU** В съемна батерия / **UK** Знімний акумулятор / **CN** 可替换式電池 / **HK** 可替换式電池 / **KO** 분리형 배터리 / **AR** بطارية قابلة للإزالة / **FA** باتری متحرک / **FI** irrotettava akku / **NO** Avtagbart batteri / **DA** Aftageligt batteri / **SU** Löstagbart batteri / **MY** Bateri yang boleh ditanggalkan / **TH** แบตเตอรี่แบบถอดออกได้

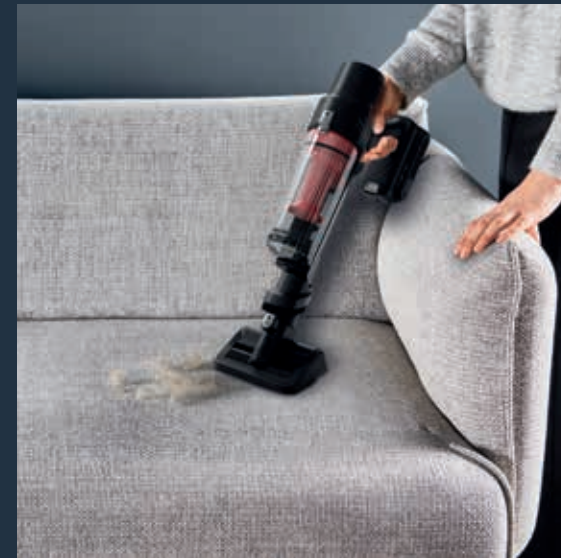
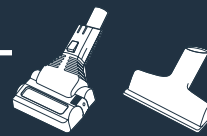
**5 CHARGING BASE** - **FR** Base de charge / **DE** Ladestation / **NL** oplaadstation / **ES** Base de carga / **PT** base de carregamento / **IT** Base di ricarica / **EL** Βάση φόρτισης / **TR** Şarj istasyonu / **CS** nabíjecí základna / **SK** nabíjacia základňa / **HU** töltőbázis / **PL** baza ładowaja / **ET** laadimisalus / **LT** įkrovimo bazė / **LV** uzlādes bāze / **BG** Стойка за стена с възможност за зареждане / **RO** Obază de încărcare / **SL** enota za polnjenje / **HR** baza za punjenje / **BS** Baza za punjenje / **SR** Baza za punjenje / **RU** В зависимости от модели / **UK** док-станція / **CN** 充电插座 / **HK** 樞化吸座 / **KO** 충전 거치대 / **AR** قاعدة الشحن / **FA** پایه شارژ / **FI** latausalusta / **NO** ladebase / **DA** opladningsbase / **SU** Laddningsbas / **MY** Asas pengcasan / **TH** ฐานชาร์จ

**6 SOFA BRUSH** - **FR** Brosse sofa / **DE** Polsterdüse / **NL** meubelzuigmond / **ES** Cepillo para sofás / **PT** escova para sofás / **IT** Spazzola divano / **EL** Βούρσα για καναπέδες / **TR** Koltuk başlığı / **CS** kartáč na pohovku / **SK** kefa na pohovku / **HU** kanapé kefe / **PL** szczotka do kanap / **ET** diivanihari / **LT** sofos teptukas / **LV** divāna birste / **BG** Четка за мебели / **RO** Perie canapea / **SL** krtača za sedežne garniture / **HR** četka za namještaj / **BS** Četka za namještaj / **SR** Četka za namještaj / **RU** щетка для мягкой мебели / **UK** Щітка для дивану / **CN** 樞化吸刷 / **HK** 樞化吸刷 / **KO** 소파 브러시 / **AR** فرشاة الكنب / **FA** برس مبیل / **FI** sohvaharja / **NO** sofaborste / **DA** sofaborste / **SU** Möbelborste / **MY** Berus sofa / **TH** แปรงโซฟา

**8 ANIMAL TURBO BRUSH** - **FR** Animal turbo brosse / **DE** Mini-Turbodüse / **NL** turboborstel voor dierenharen / **ES** Cepillo animal turbo / **PT** escova turbo animal / **IT** Mini turbo spazzola / **EL** Βούρσα τούμπρο για κατοικίδια / **TR** Evcil hayvan dostu turbo fırça / **CS** turbo kartáč na zvířecí chlupy / **SK** turbo kefa na zvieracie chlpy / **HU** állati turbókefe / **PL** turboszczotka Anima Turbo / **ET** loomade turbohari / **LT** gyvūnų turbo šepetys / **LV** dzīvnieku turbo birste / **BG** Мини турбо четка, подходяща за косми от домашни любимци / **RO** Perie Animal Turbo / **SL** mini turbo krtača primerna tudi za živalsko dlako / **HR** turbo četka / **BS** Turbo četka za dlake kućnih ljubimaca / **RU** Animal turbo četka / **UK** насадка для владальцев домашніх тваринних / **UK** Щітка Animal Turbo / **CN** 电动涡轮吸刷 / **HK** 電動渦輪吸刷 / **KO** 반려견용 티보 브러시 / **AR** فرشاة تيربو الحيوانات / **FA** فرشاة تیربو / **FI** eläintenkavturbohajarja / **NO** turboborste for dyrehår / **DA** turboborste til dyrehår / **SU** Turboborste för husdjur / **MY** Berus turbo haiwan / **TH** แปรงทาสีสัตว์



\* **EN** Depending on model / **FR** Selon modèle / **DE** Je nach Modell / **NL** Afhankelijk van het model / **ES** Según modelo / **PT** Consoante o modelo / **IT** Secondo i modelli / **EL** Ανάλογα με το μοντέλο / **TR** Modele göre / **CS** Podle modelu / **SK** V závislosti od modelu / **HU** Modelltől függően / **PL** W zależności od typu / **ET** Sõltuvalt mudelist / **LV** Pagal modeli / **LV** Atbilstoši modelim / **BG** В зависимост от модела / **RO** Ovisno od modela / **HR** Ovisno od modela / **BS** Ovisno o modelu / **SR** U zavisnosti od modela / **RU** В зависимости от модели / **UK** Залежно від моделі / **CN** 根据不同型号 / **HK** 根據型號 / **KO** 모델에 따라 / **AR** حسب الموديل / **FA** بسته به مدل / **FI** Mallista riippuen / **NO** Avhengig av modell / **DA** Afhængig af model / **SU** Beroende på modell / **MY** Bergantung pada model / **TH** ขึ้นอยู่กับรุ่น



\* EN Depending on model / FR Selon modele / DE Je nach Modell / NL Afhankelijk van het model / ES Segun modelo / PT Consoante o modelo / IT Secondo i modelli / TR Modele göre / CS Podle modelu / SKV závislosti od modelu / HU Modelltől függően / PL W zależności od typu / ET Sõltuvalt mudelist / LT Pagal modelį / LV Atbilstoši modelim / BG в зависимост от модела / RO Ovisno o modelu

\* SL Odvisno od modela / HR Ovisno o modelu / BS Ovisno o modelu / SR U zavisnosti od modela / RU В зависимости от модели / EL Ανάλογα με το μοντέλο / UK Залежно від моделі / CN 根据不同型号 / HK 根據型號 / KO 모델에따라다름 / AR حسب الموديل / FA بر حسب مدل / FI Mallista riippuen / NO Avhengig av modell / DA Afhangig af model / SU Beroende pa modell / MY Bergantung pada model / TH 視不同型號而定



CLICK



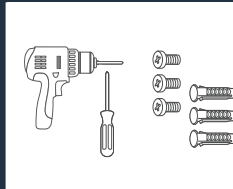
CLICK



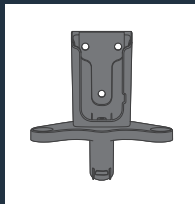
CLICK



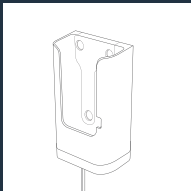
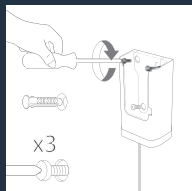
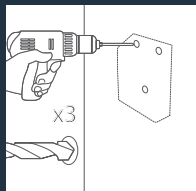
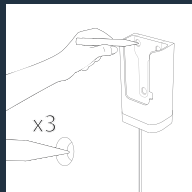
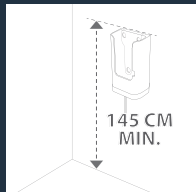
	ECO	MAX
	UP TO 45 min	UP TO 16 min
	UP TO 27 min	UP TO 15 min

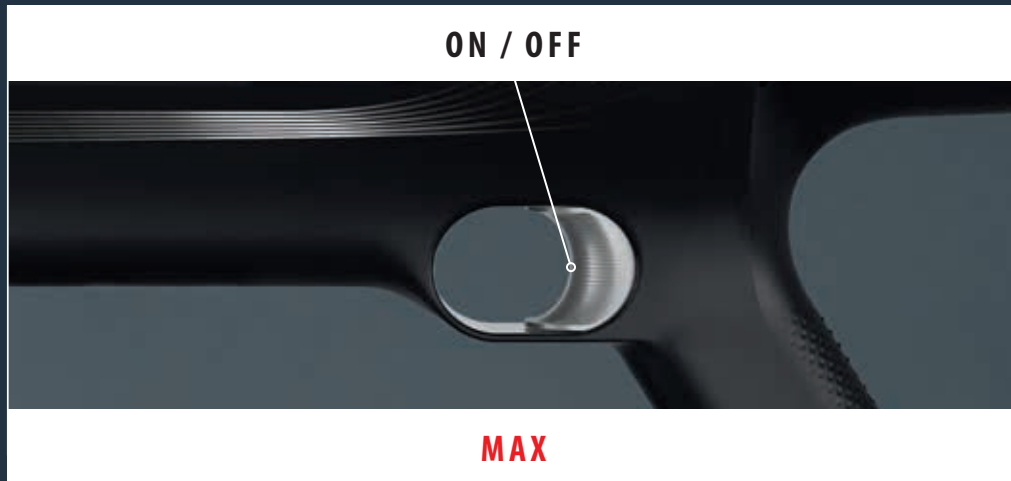


\* **EN Not included** / FR Non inclus / DE Nicht im Lieferumfang enthalten / NL Niet inbegrepen / ES No incluidos / PT Nao incluidos / IT Non incluso / TR Dahil degil / CS Není součástí balení / SK Nezahmúte / HU Nem tartozék / PL Nie zawiera / ET Valja arvatud / LT Nėra įtraukta / LV Nav ietverts / BG Не е включено / RO Neinclus / SL Ni vključeno / HR Nisu uključeni / BS Nije uključeno / SR Nije uključeno / RU Не включено / EL Δεν περιλαμβάνεται / UK Не включено / CN 不包括 / HK 不包辦 / KO 포함되지않음 / AR غير مرفقة / FA شامل نمی شود / FI Ei sisally / NO ikke inkludert / DA ikke inkluderet / SU ingar ej degil / CS Není součástí balení / SK Nezahmúte / HU Nem tartozék / PL Nie zawiera / ET Valja arvatud / LT Nėra įtraukta / LV Nav ietverts / BG Не е включено / RO Neinclus / SL Ni vključeno / HR Nisu uključeni / BS Nije uključeno / SR Nije uključeno / RU Не включено / EL Δεν περιλαμβάνεται / UK Не включено / CN 不包括 / HK 不包辦 / KO 포함되지않음 / AR غير مرفقة / FA شامل نمی شود / FI Ei sisally / NO ikke inkludert / DA ikke inkluderet / SU ingar ej degil / TH 不在內



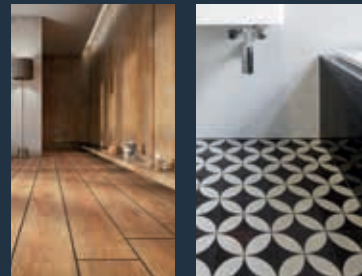
\* **EN** Depending on model / **FR** Selon modèle / **DE** Je nach Modell / **NL** Afhankelijk van het model / **ES** Según modelo / **PT** Consoante o modelo / **IT** Secondo i modelli / **EL** Ανάλογα με το μοντέλο / **TR** Modele göre / **CS** Podle modelu / **SK** V závislosti od modelu / **HU** Modelltől függően / **PL** W zależności od typu / **ET** Sõltuvalt mudelist / **LT** Pagal modelį / **LV** Atbilstoši modelim / **BG** В зависимост от модела / **RO** Ovisno o modelu / **SL** Odvisno od modela / **HR** Ovisno o modelu / **BS** Ovisno o modelu / **SR** U zavisnosti od modela / **RU** В зависимости от модели / **UK** Залежно від моделі / **CN** 根据不同型号 / **HK** 根據型號 / **KO** 모델에 따라 다음 / **AR** حسب الموديل / **FA** بستگی به مدل / **FI** Mallista riippuen / **NO** Avhengig av modell / **DA** Afhængig af model / **SU** Beroende på modell / **MY** Bergantung pada model / **TH** ขึ้นอยู่กับรุ่น



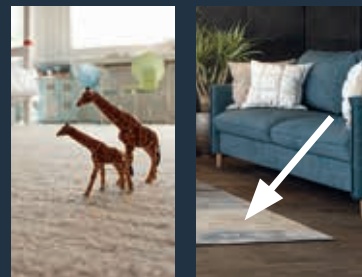


ON / OFF

MAX



Eco



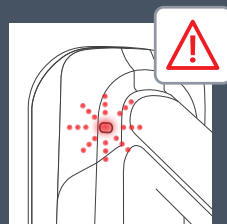
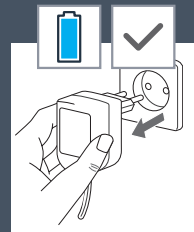
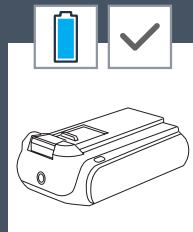
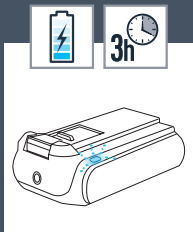
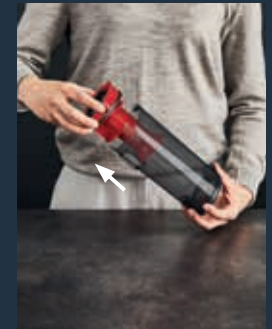
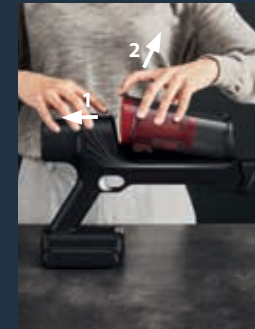
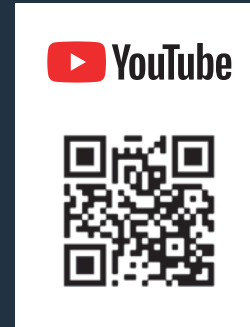
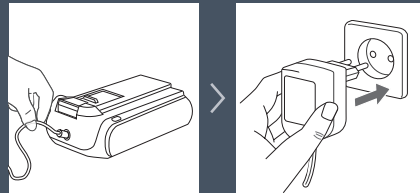
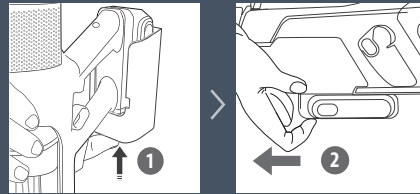
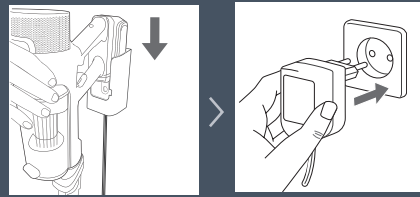
Max



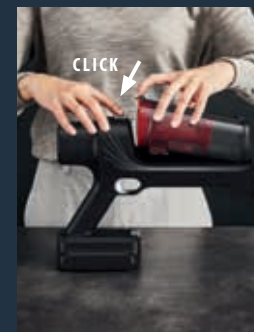
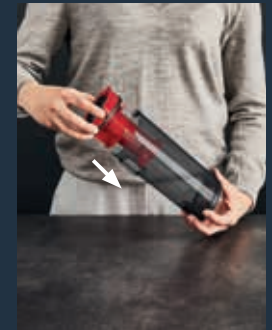
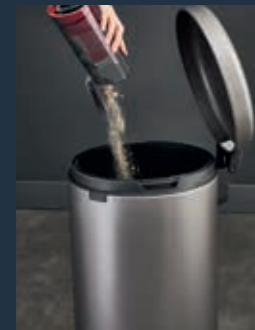
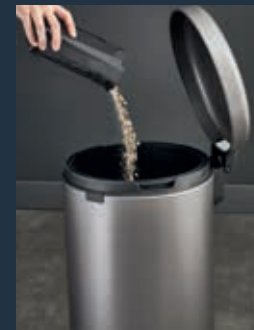
**EN : High suction power for optimal cleaning performance on carpeted floors, especially with heavy soiling. The integrated resistance sensor can stop the rotating brush to protect sensitive floors. This can be especially the case with long-pile carpets**

FR : Haute performance pour les plus gros déchets et la saleté incrustée. Capteur de résistance intégré capable d'arrêter la brosse pour protéger vos sols.  
DE : Hohe Saugkraft für eine optimale Reinigungsleistung auf Teppichböden, insbesondere bei starken Verschmutzungen. Der integrierte Widerstandssensor kann die rotierende Bürste stoppen, um empfindliche Böden zu schützen. Dies kann vor allem bei Hochflur-Teppichböden der Fall sein...NL : Krachtige prestaties voor grover vuil en stof. De geïntegreerde weerstandssensor kan de borstel stoppen om de vloer te beschermen. ES : Alto rendimiento en las partículas más grande y polvo incrustado. El sensor de resistencia integrado, puede detener el cepillo para proteger los suelos. PT : Elevado desempenho em grandes sujidades e pó incrustado. O sensor de resistência integrado pode parar a escova para proteger os seus pavimentos. IT : Aspira con efficacia polvere e sporco. Il sensore di resistenza integrato blocca la spazzola per non danneggiare le superfici. EL : Υψηλή απόδοση σε μεγάλη ποσότητα βρωμιάς και σκόνης. Ενσωματωμένος αισθητήρας αντίστασης ενδέχεται να διακόψει την περιστροφή της βούρτσας για την προστασία των δαπέδων. TR : Daha büyük kirler ve birikmiş tozlar için yüksek performans. Entegre direnç sensörü, zemininizi korumak için motorlu fırçayı durdurabilir. CS : Vysoký výkon pro větší nečistoty a usazený prach. Integrovaný snímač odporu může zastavit kartáč, aby chránil vaše podlahy. SK : Vysoký výkon pre väčšie nečistoty a usadený prach. Integrovaný snímač odporu môže zastaviť kefu, a chrániť tak vaše podlahy. HU : Nagy teljesítmény a nagyobb szennyeződéért és a beporzott porért. Az integrált ellenállásérzékelő leállíthatja a kefét a padló védelme érdekében. PL : Wysoka skuteczność w zbieraniu dużych zabrudzeń i drobnego pyłu. Wbudowany czujnik może

zatrzymać szczotkę, gdy napotka na opór, aby chronić Twoje podłogi i dywany. ET : Suur jõudlus suurema mustuse ja tolmü tekitamiseks. Integreeritud takistusandur võib põranda kaitsmiseks harja peatada. LT : Puikus našumas didesniems nešvarumams ir nešvarumams. Integruotas atsparumo jutiklis gali sustabdyti šepetį, kad apsaugotų jūsų grindis. LV : Augsta veikšpeja lielākiem netīrumiem un piesārņotiem putekļiem. Integrētais pretestības sensors var apturēt suku, lai aizsargātu jūsu grīdas. BG : Висока ефективност на по-големи замърсявания и упорити петна. При нужда вграденният сензор може да спре четката, за да предпази вашата под. RO : Performanță de aspirare ridicată pentru bucați mai mari de murdărie. Senzorul integrat poate opri peria pentru a vă proteja pardoselile. SL : Visoka zmogljivost za več prahu ter umazanije. Vgrajen senzor upora lahko ustavi krtačo, da zaščiti vašo tla. HR : Visoke performanse za veću prljavštinu i nanesenu prašinu. Integrirani senzor otpora može zaustaviti četku da zaštiti vaše podove. BS : Izuzetna učinkovitost za veću prljavštinu i nanesenu prašinu. Integrirani senzor otpora može zaustaviti četku kako bi zaštitio vaše podove. SR : Visoke performanse za krupniju prljavštinu i nanesenu prašinu. Ugrađeni senzor otpora može zaustaviti četku kako bi zaštitio vaše podove. RU : Высокая производительность для уборки серьезных загрязнений и мелких частиц пыли. Интегрированный датчик сопротивления может остановить щетку в случае необходимости для защиты вашего напольного покрытия. UK : Висока продуктивність для великої кількості пилу та бруду. Вбудований датчик опору може зупинити щітку, щоб захистити вашу підлогу. CN : 高效率除较大尘埃和积尘。附有电阻感应器，刷头可停息，保护地面。HK : 能高效去除较大尘埃和積塵。感應器能使刷頭停頓，保護地面。KR : 큰 먼지와 쌓인 먼지에 고 성능. 통합 저항 센서는 바닥을 보호하기 위해 브러시를 멈출 수 있습니다. AR : أداء عالي على الأوساخ الأكبر والغبار المتصق. حساس المقاومة المدمج قد يوقف الفرشاة لحماية الأرضيات مملكوذ. FA : بالا برای گرد و غبار بزرگ و گرد و غبار آلوده. سنسور مقاومت یکپارچه ممکن است برس را برای محافظت از کف شما متوقف کند. FI Korkea suorituskyky suuremmalle lialle ja villakoirille. Integroitu vas tasanturi saattaa pysäyttää harjan lattian suojaamiseksi. NO : TKraftig effekt til større og inntrøskede skittpartikler. Integret motstandssensor som kan stoppe børsten for å beskytte gulvene. DA : Høj ydeevne til mere snavs og genstridigt støv. Integreret modstandssensor kan stoppe børsten for at beskytte dine gulve. SU : Hög prestanda för större smuts och ingrott damm. En integrerad motståndssensor kan stanna borsten för att skydda dina golv. MY : Prestasi tinggi untuk kotoran yang lebih besar dan habuk yang bertebaran. Sensor rintangan bersepadu akan menghentikan berus untuk melindungi lantai anda. TH : พลังการดูดสูงเพื่อประสิทธิภาพการทำงานสูงสุดบนพื้นพรม โดยเฉพาะที่เสกปรกมาก เช่น เชอร์ความดันทาน ในตัวจะหยุดการหมุนของแปรงเพื่อปกป้องพื้นพรมบาง ซึ่งอาจเกิดขึ้นในกรณีของพรมขนยาว

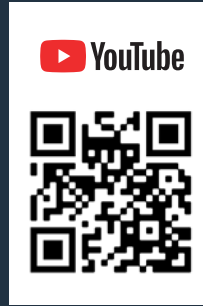
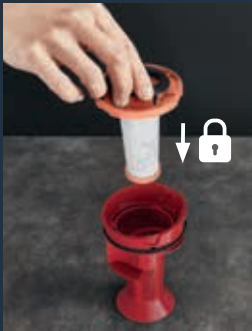
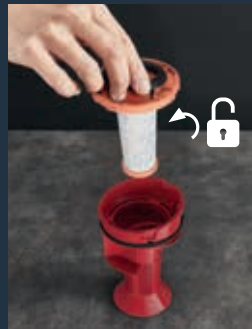


Please refer to Safety Book

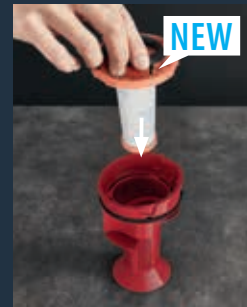




**1X/WEEK\*** – \*FR Semaine - DE Woche - IT Settimana - ES Semana - RU Неделя - PL Tydzień - NL Week - PT Semana - EL Εβδομάδα - TR Hafta - CS Týden - SK Týždeň - HU Hétfő - ET Nädal - SLV Avaitė - LT Nedėla - BG Седмица - RO Săptămână - SL Teden - HR Tjedan - BS Sedmica - SR Nedelja - UK Тиждень - CN 星期 - HK 星期 - KR 주 - AR أسبوع / FA هفته - FI Viikko - NO Uke - DA Uge - SU Vecka - MY Minggu - TH สัปดาห์



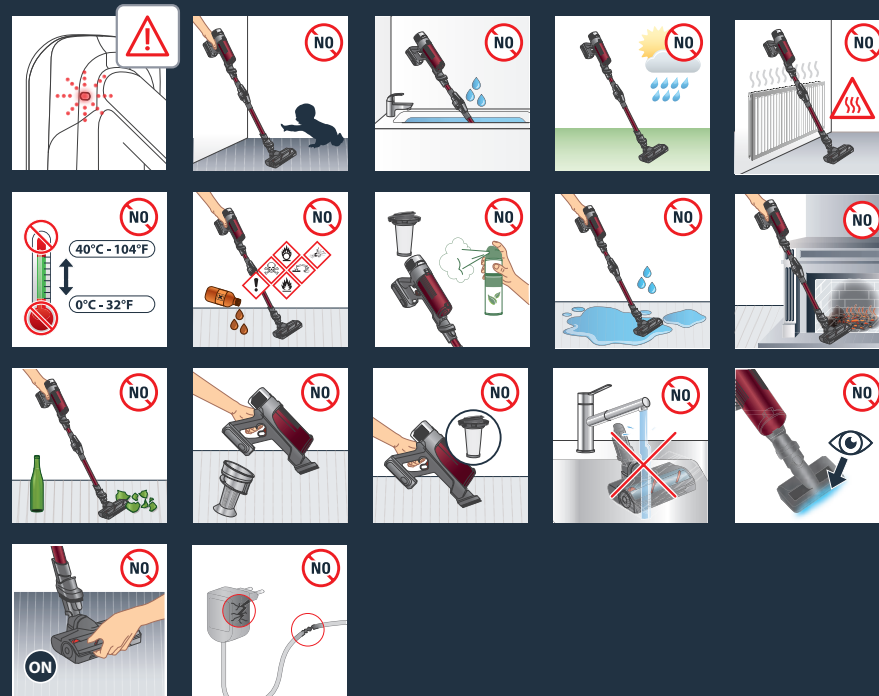
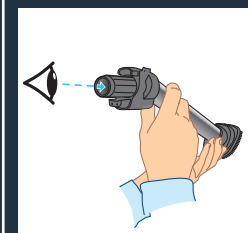
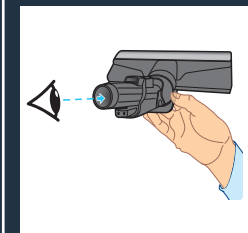
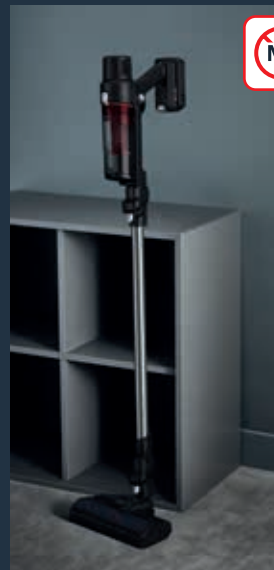
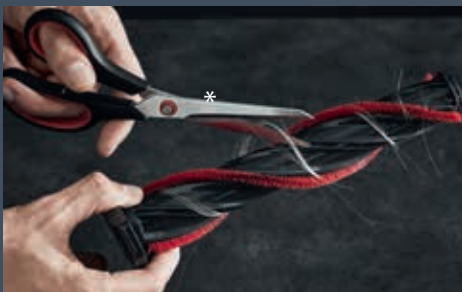
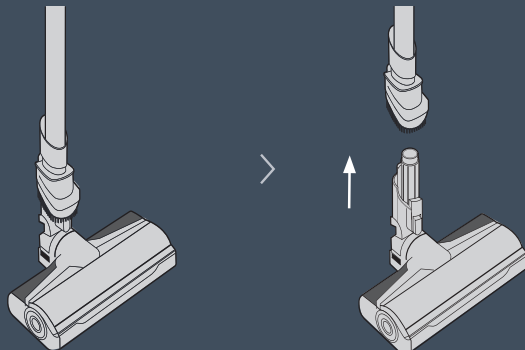
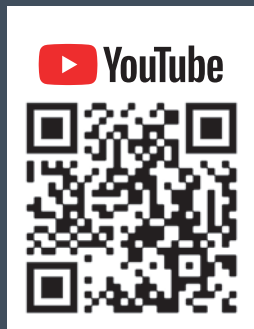
**1X/WEEK\*** – \*FR Semaine - DE Woche - IT Settimana - ES Semana - RU Неделя - PL Tydzień - NL Week - PT Semana - EL Εβδομάδα - TR Hafta - CS Týden - SK Týždeň - HU Hétfő - ET Nädal - SL V Avaitė - LT Nedėla - BG Седмица - RO Săptămână - SL Teden - HR Tjedan - BS Sedmica - SR Nedelja - UK Тиждень - CN 星期 - HK 星期 - KR 주 - AR أسبوع / FA هفته - FI Viikko - NO Uke - DA Uge - SU Vecka - MY Minggu - TH สัปดาห์



**2X/YEAR\*** – \*FR An - DE Jahr - IT Anni - ES Año - RU Год - PL Rok - NL Jaar - PT Ano - EL Έτος - TR Yıl - CS Rok - SK Rok - HU Év - ET Æv - LT Metai - LV Gads - BG Година - RO An - SL Leto - HR Godina - BS Godina - SR Godina - UK Рік - CN 年 - HK 年 - KR 년 - AR سنة / FA سال - FI Vuosi - NO År - DA År - SU År - MY Tahun - TH ปี

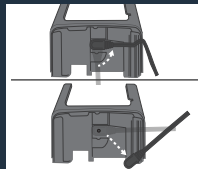
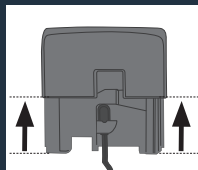
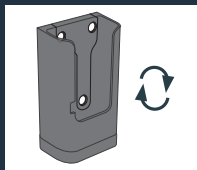


**1X / WEEK\*** - \* FR Semaine - DE Woche - IT Settimana - ES Semana - RU Неделя - PL Tydzień - NL Week - PT Semana - EL Εβδομάδα - TR Hafta - CS Týden - SK Týždeň - HU Hét - ET Nädal - SLV Avaitė - LT Nedėlia - BG Седмица - RO Săptămână - SL Teden - HR Tjedan - BS Sedmica - SR Nedelja - UK Тиждень - CN 星期 - HK 星期 - KR 주 - AR أسبوع / FA هفته - FI Viikko - NO Uke - DA Uge - SU Vecka - MY Minggu - TH สัปดาห์



\* **EN Not included** / FR Non inclus / DE Nicht im Lieferumfang enthalten / NL Niet inbegrepen / ES No incluidos / PT Nao incluidos / IT Non incluso / TR Dahil değil / CS Není součástí balení / SK Nezahrnuté / HU Nem tartozék / PL Nie zawiera / ET Valja arvatud / LT Nėra įtraukta / LV Nav ietverts / BG Не са включени / RO Neinclus / SL Ni vključeno / HR Nisu uključeni / BS Nije uključeno / SR Nije uključeno / RU Не включено / EL Δεν περιλαμβάνονται / UK Не включено / CN 不包括 / HK 不包含 / KO 포함되지않음 / AR غير مرفقة / FA شامل نمی شود / FI Ei sisally / NO ikke inkludert / DA ikke inkluderet / SU ingar ej - MY Tidak termasuk - TH ไม่รวม





## 15 YEARS REPAIRABILITY

FR Réparable au juste prix 15 ans  
 DE Reparierbarkeit zum fairen Preis 15 Jahre  
 IT Riparabile al giusto prezzo 15 anni  
 ES Reparable a un precio justo 15 años  
 RU Возможность ремонта по честной цене 15 лет  
 PL Naprawialny za rozsądną cenę 15 lat  
 NL Reparatie voor een redelijke prijs 15 jaar  
 PT Reparável a um preço justo 15 anos  
 FI Korjattavissa kohtuulliseen hintaan 15 vuotta  
 NO Kan repareres til rimelig pris 15 år  
 DA Kan repareres til rimelige priser 15 år  
 SU Reparaationsbar till rimligt pris 15 år

MY R boleh dipasang pada harga wajar 15 tahun  
 TR Uygun fiyatla tamir edilebilir 15 yıl  
 CS Opravitelné za přijatelnou cenu 15 let  
 SK Opravitelné za prijateľnú cenu 15 rokov  
 HU Gazdaságosan javítható 15 év  
 ET Õiglase hinnaga parandatav 15 aastat  
 LV Galima taisyti už sąžiningą kainą 15 metų  
 LT Remontėjams par godigū cenu 15 gadi  
 BG Сервизна поддръжка на разумна цена 15 години  
 RO Reparabil la un preț accesibil 15 ani  
 SL Popravljivo za sprejemljivo ceno 15 LET  
 HR Pristupačna cijena popravka

15 godina  
 BS Popravljiv po poštenoj cijeni 15 godina  
 SR Popravka po pristupačnoj ceni 15 godina  
 UK Можливість ремонту за справедливою ціною 15 років  
 CN 15 年來盡心提供可維修產品服務，價格合理  
 HK 合理的維修價格 15年  
 KR 합리적인 수리비용 15년  
 AR قابل للإصلاح بسعر عادل 15 سنة  
 TH 合理的維修價格 15 年



YES



## FOR MORE INFORMATION

FR Pour plus d'informations / DE Weitere Informationen / NL Voor meer informatie / ES Para más información / PT Para mais informações / IT Per ulteriori informazioni / EL Για περισσότερες πληροφορίες / TR Daha fazla bilgi için / CS Více informací naleznete zde / SK Pre viac informácií / HU További információk / PL Więcej informacji można znaleźć / ET Lisateave / LT Norėdami daugiau informacijos / LV Vairāk informācijas / BG За повече информация / RO Pentru informații suplimentare / SL Več informacij / HR Za više informacija / BS Za više informacija / SR Za više informacija / RU Для получения дополнительной информации / UK Для отримання докладніших відомостей / CN 获取更多信息 / HK 更多信息 / KO 더 자세한 정보는 아래 웹사이트에서 확인하실 수 있습니다 / AR للمزيد من المعلومات / FA برای کسب اطلاعات بیشتر / FI Lisätietoja / NO For mer informasjon / DA For mere information / SU För mer information / MY Untuk maklumat selanjutnya / TH สำหรับข้อมูลเพิ่มเติม

[www.rowenta.com](http://www.rowenta.com)

[www.tefal.com](http://www.tefal.com)

[www.obhnordica.se](http://www.obhnordica.se)