

COOK & BAKER

BY IMERCO

SMOOTHIE BLENDER

BRUGSANVISNING

Læs denne manual omhyggeligt,
før du tager apparatet i brug,
og gem den til senere brug.

Model: 100340972



COOK & BAKER

SMOOTHIE BLENDER

BRUGSANVISNING

VIGTIGT

Ved brug af elektriske apparater skal de grundlæggende sikkerhedsforanstaltninger altid følges. Brug ikke luftovnen, før du har læst denne vejledning grundigt.

- Dette apparat er kun beregnet til brug i hjemmet.
- Kontrollér, at den spænding, der er angivet på apparatet, svarer til spændingen i det lokale elnet, før apparatet tilsluttes til en stikkontakt.
- Apparatet må ikke bruges, hvis ledningen, stikket eller andre dele er beskadiget.
- Hvis ledningen bliver beskadiget, skal den udskiftes af fabrikanten eller en autoriseret reparatør for at undgå fare.
- Apparatet er ikke beregnet til brug af personer (herunder børn) med begrænsede fysiske, sansemæssige eller mentale evner eller manglende erfaring og viden, medmindre de er under opsyn og har fået vejledning i brug af apparatet af en person, som har ansvaret for deres sikkerhed.
- Børn skal være under opsyn for at sikre, at de ikke leger med apparatet.
- **Advarsel:** Pas på ved håndtering af de skarpe knive, når beholderen skal tømmes og ved rengøring. Det kan være farligt at bruge apparatet til andet end det tilsigtede formål.
- **Forsigtig:** Sørg for, at blenderen er slukket, før beholderen tages af motordelen.
- Sluk apparatet, og tag stikket ud af stikkontakten, før der skiftes tilbehør, og før du kommer tæt på apparatets bevægelige dele.
- **Advarsel:** Blenderen må ikke smøres med olie eller lignende.
- Motordelen må ikke nedsænkes i vand eller anden væske, og den må ikke skylles under rindende vand. Motordelen må kun aftørres med en fugtig klud.

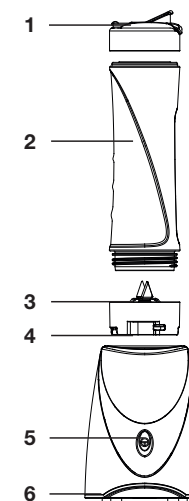
- Tag stikket ud af stikkontakten straks efter brug.
- Anbring apparatet, så børn ikke kan nå det.
- Apparatet må ikke efterlades uden opsyn, når det er tændt.
- De maksimale mængder og driftstider, der er angivet i brugsanvisningen, må ikke overskrides. Varme ingredienser skal køle af, før de hældes i blenderens beholder, og før de blendes (maks. temperatur: 50 °C).
- Tag altid stikket ud af stikkontakten, før du begynder at rengøre apparatet.
- Brug kun tilbehør og andre dele til apparatet, som er fremstillet af samme producent som apparatet.
- Apparatet skal samles korrekt, før stikket sættes i stikkontakten.

SPECIFIKATIONER

Spænding: 230 V~
Frekvens: 50 Hz

OVERSIGT OVER APPARATET

1. Spildsikkert drikkelåg
2. Drikkedunk
3. Knivdel
4. Motordel
5. Tænd/sluk-knap
6. Ledning



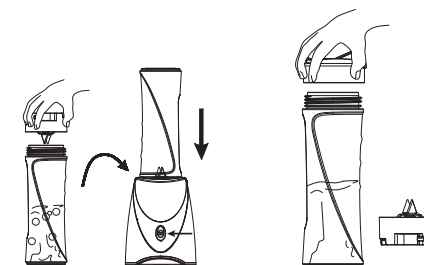
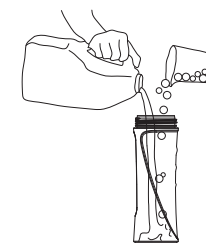
BETJENING

Blenderen er beregnet til:

At blende væsker, f.eks. mejeriprodukter, juice, blandede drikkevarer, milkshake.

Advarsel! Undgå at berøre de skarpe knive. Hvis knivene sætter sig fast, skal du tage stikket ud af stikkontakten og fjerne de ingredienser, der blokerer knivene, med et køkkenredskab.

1. Anbring ingredienserne i beholderen. Den må ikke fyldes højere end til mærket MAX. Der må ikke hældes ingredienser, som er varmere end 50°C, i beholderen.
2. Anbring beholderen på motordelen. Fastgør beholderen ved at dreje den. Pas på ikke at bruge for mange kræfter, når beholderen skal fastgøres på motordelen.
3. Sæt låget på beholderen.
4. Drej låget, indtil det sidder fast.
5. Sæt stikket i stikkontakten, og tænd apparatet ved at trykke på knappen.
6. Apparatet må ikke køre i mere end 1 minut ad gangen. Hvis du ikke er færdig med at blende efter et minut, skal du slukke apparatet og vente et minut, før du fortsætter.



SMOOTHIE BLENDER

BRUGSANVISNING

VEDLIGEHODELSE OG RENGØRING

Det er nemmest at rengøre apparatet og delene lige efter brug. Apparatet må ikke rengøres med slibende rengøringsmidler, skuresvampe, alkohol eller lignende. Motordelen må ikke nedsænkes i vand eller anden væske, og den må ikke puttes i opvaskemaskinen.

1. Tag stikket ud af stikkontakten, og afmontér de dele, der kan tages af motordelen.
2. Rengør delene i lunkent vand tilsat opvaskemiddel, og skyl dem under vandhanen.
3. Fjern om nødvendigt gummipakningen fra knivdelen, og skyl den under rindende vand.
4. Motordelen må kun aftørres med en fugtig klud.

REKLAMATIONER

Reklamationsret i henhold til gældende lovgivning. Maskinafstemplet kassebon/købskvittering med købsdato skal vedlægges i tilfælde af reklamation. Ved reklamation skal apparatet indleveres i den nærmeste Imerco butik.

OPLYSNINGER OM BORTSKAFFELSE

Elektriske apparater må ikke smides ud sammen med andet usorteret husholdningsaffald. Det skal afleveres separat.

Kontakt kommunen for oplysninger om lokale indsamlingsmuligheder. Hvis elektriske apparater smides på en losseplads, kan farlige stoffer sive ned i grundvandet og ende i fødekæden til fare for menneskers helbred.

Når man udskifter gamle apparater med nye, er forhandleren forpligtet til at tage det gamle apparat tilbage uden beregning med henblik på korrekt bortskaffelse.



Produceret af: Imerco A/S, Smedeholm 16, DK-2730 Herlev