

BY IKOHS

CREATE

DOWNMIX RETRO

BRUGERMANUAL

VELKOMMEN

Mange tak fordi du valgte vores mixer. Inden du bruger apparatet, skal du læse denne vejledning omhyggeligt for korrekt brug.

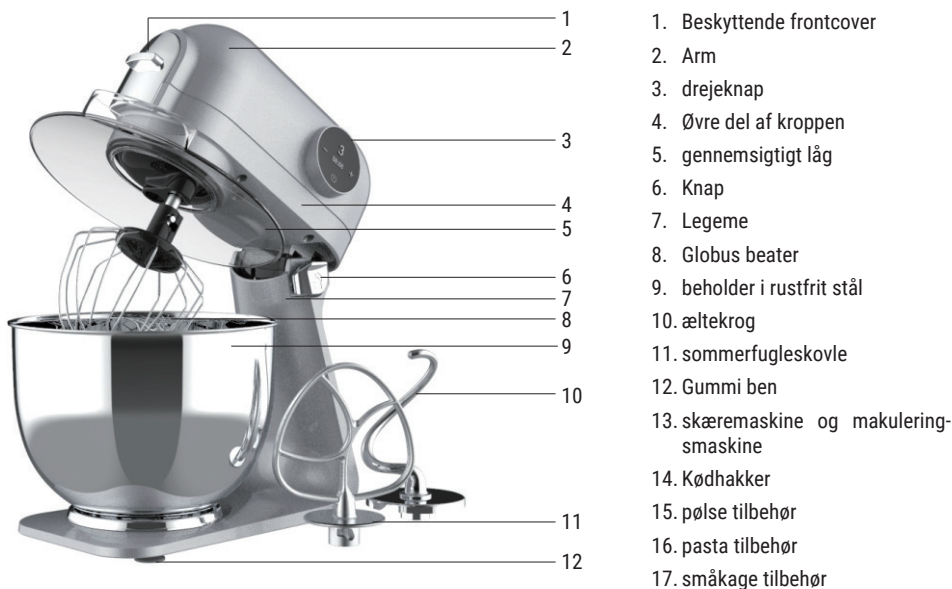
De medfølgende sikkerhedsforanstaltninger reducerer risikoen for elektrisk stød, kvæstelser og endda død, hvis de følges nøje. Opbevar venligst denne manual på et sikkert sted til fremtidig reference sammen med det udfyldte produktgarantibevis, original produktemballage og købsbevis. Giv om muligt disse instruktioner til den næste ejer af apparatet. Følg altid grundlæggende sikkerhedsforanstaltninger og regler for forebyggelse af ulykker, når du bruger et apparat. Vi fralægger os ethvert ansvar som følge af kunders manglende overholdelse af disse instruktioner.

SIKKERHEDSINSTRUKTIONER

Når du bruger ethvert elektrisk apparat, skal grundlæggende sikkerhedsforanstaltninger altid følges.

- Læs alle instruktioner.
- For at beskytte mod risikoen for elektrisk stød må du ikke sætte apparatet, ledningen eller stikket i vand eller anden væske.
- Tæt opsyn er nødvendigt, når et apparat bruges i nærheden af børn eller bruges af børn.
- Tag stikket ud, når det ikke er i brug, når du skal skifte tilbehør, og før rengøring.
- Undgå kontakt med bevægelige dele.
- Hvis netledningen er beskadiget, skal den udskiftes af producenten eller dennes serviceagent eller en tilsvarende kvalificeret person for at undgå en fare.
- Brug af tilbehør, der ikke er anbefalet eller solgt af producenten, kan forårsage brand, elektrisk stød eller personskade.
- Må ikke bruges udendørs.
- Lad ikke ledningen hænge ud over kanten af bord eller bord.
- Hold hænder og redskaber væk fra bevægelige knive eller skiver, mens du behandler fødevarer for at reducere risikoen for alvorlig personskade eller beskadigelse af mixeren.
- Bladene er skarpe, håndteres med forsigtighed.
- For at reducere risikoen for skader, må du aldrig placere skæreknive eller skiver på basen.
- Skub aldrig mad ind i hånden, brug altid en madskubber.
- Sluk for maskinen, før du udskifter tilbehør.
- Brug kun produktet og saml tilbehør som nævnt i brugervejledningen.
- Sluk for apparatet, før du udskifter tilbehør eller kommer i nærheden af bevægelige dele i brug.
- Dette apparat er ikke beregnet til brug af personer (herunder børn) med nedsatte fysiske, sensoriske eller metaliske evner, eller på grund af manglende erfaring og viden ubrugelig; De har fået opsyn eller instruktion i brugen af apparatet af en person, der er ansvarlig for deres sikkerhed.
- Børn skal være under opsyn for at sikre, at de ikke leger med apparatet.

LISTE OVER DELE

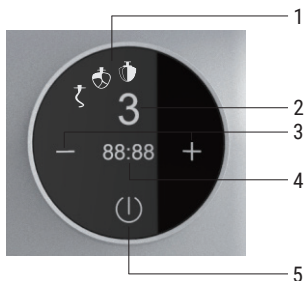


1. Beskyttende frontcover
2. Arm
3. drejeknap
4. Øvre del af kroppen
5. gennemsigtigt låg
6. Knap
7. Legeme
8. Globus beater
9. beholder i rustfrit stål
10. æltekrog
11. sommerfugleskovle
12. Gummi ben
13. skæremaskine og makuleringsmaskine
14. Kødhakker
15. pølse tilbehør
16. pasta tilbehør
17. småkage tilbehør



KONTROLPANEL

1. tilbehør
2. hastighedsvisning
3. Tids-/hastighedsknapper
4. timer
5. Tænd/sluk knap








- Tænd for mixeren og tænd for displayet, hastigheden og timeren viser "0".
- Der er 6 hastigheder.
- Tryk på "-" / "+" for at vælge hastigheden. Tryk på tænd/sluk-knappen for at bekræfte. Timeren begynder at blinke, tryk på "-" / "+" for at justere tiden og bekræfte, tryk derefter på tænd/sluk-knappen, og maskinen vil begynde at arbejde, og timeren begynder at tælle ned.
- Mens den kører, kan du ændre hastigheden.
- Hvis du ikke har brug for at indstille tiden, skal du, efter at have bekræftet hastigheden, trykke to gange på tænd/sluk-knappen, hvorefter maskinen begynder at arbejde, og tiden begynder at tælle ned. Tryk på tænd/sluk-knappen for at stoppe mixeren.

DRIFTTIDER

Apparatet stopper automatisk i henhold til følgende tabel:

HASTIGHEDSJUSTERING	STANDARD TID	DRIFTSTID
1	10 minutter	1 - 10 minutter
2	10 minutter	1 - 10 minutter
3	10 minutter	1 - 10 minutter
4	10 minutter	1 - 10 minutter
5	10 minutter	1 - 10 minutter
6	10 minutter	1 - 10 minutter

ANBEFALEDE HASTIGHEDSINDSTILLINGER

tilbehør	Billede	Vel.	Kapacitet	anbefalet tidspunkt	Observationer
dejkrog		1 - 3	200g - 1000g	5 minutter	Tætte fødevarer som dej
sommerfugle-skovle		3 - 4	200g - 1000g	5 minutter	Medium densitet fødevarer som salat eller kartoffelmos
Globus beater		5 - 6	200 - 800 ml	6 minutter	Letvægtsfødevarer såsom æg, smør, fløde osv.
Kødhakker		4 - 5	1000 g	6 minutter	
skæremaskine og makuleringsmaskine		4 - 5	1000 g	6 minutter	

SÅDAN BRUGER DU TILBEHØRET

- Advarsel: Brug ikke maskinen i mere end 10 minutter uden pause. Efter en enkelt brug skal maskinen køles ned i 30 minutter. Lad ikke dejen overstige 500 g mel. Efter at have lavet dej med 500 g mel, skal maskinen køle af i 30 minutter. Brug kun apparatet, når tilbehøret/værktøjet er tilsluttet i overensstemmelse med denne tabel og er i driftsposition.
- Der er risiko for skader fra roterende værktøj. Mens apparatet kører, skal du holde fingrene væk fra røreskålen. Udskift ikke værktøj, før apparatet er stoppet og er blevet taget ud af stikkontakten. Når den er slukket, fortsætter enheden med at køre kortvarigt.



1. Tryk mixerarmen ned med den ene hånd og tryk på mixerarmens vippeknop med den anden hånd. Løft mixerarmen op, indtil du hører et "klik".
2. Saml skålen fyldt med ingredienserne på bunden ved at dreje den til venstre.



3. Saml beholderlåget på armen ved at dreje det med uret.
4. Afhængigt af dine behov skal du montere sommerfuglepagajen, ballonpiskeren eller dejkrogen på det roterende skaft og derefter dreje dem med uret.



5. Tryk mixerarmen ned med den ene hånd og tryk på vippeknappen med den anden hånd indtil du hører et "klik", sæt mixerarmen i positionen vist på billedet. Tænd og indstil den korrekte hastighed.
6. Når blandingen er klar, drej kontrolpanelet til positionen "OFF", og tag derefter stikket ud. Tryk på vippeknap-



- pen og løft mixerarmen op, indtil du hører et "klik".
7. Fjern sommerfuglepagajen, ballonpiskeren eller dejkrogen til venstre.

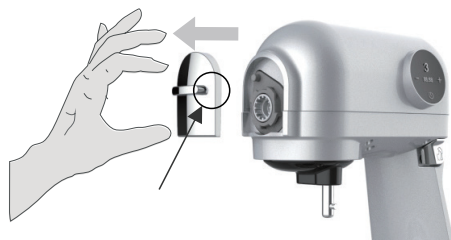


1. Fjern låget ved at dreje det mod uret.
2. Fjern derefter skålen med din tilberedning ved at dreje den mod uret.



SÅDAN BRUGER DU TILBEHØRET: KØDHAKKER

1. Fjern frontdækslet.



2. Efter den korrekte rækkefølge skal du samle sneglen med knive og skæreskive til hakkekødsbeholderen, og derefter samle skæreskruen på beholderen ved at dreje den med uret. Du kan også samle snekkeskaffet med knive, styrelåg og pølsebeholder til hakkekødsbeholderen og derefter montere skæreskruestangen på hakkekødsbeholderen ved at dreje dem med uret. Eller du kan montere ormeskaffet med knive, driver og frikadelleskål på hakkeskålen og derefter montere skæreskruen på kødskålen ved at dreje den med uret.



• Husk at fjerne skærecylinderen fra maskinen, når du udskifter dette tilbehør.

3. Juster pilen på skærecylinderen med den anden på armen, og saml derefter den forberedte hakkekødsbeholder på armen ved at dreje den mod uret. Fastgør skæreskruen, efter at hakkekødsbeholderen er ordentligt fastgjort.



4. Saml påfyldningsbakken til hakket kødbeholderen, og anbring derefter beholderen på hakket kødudløbet.



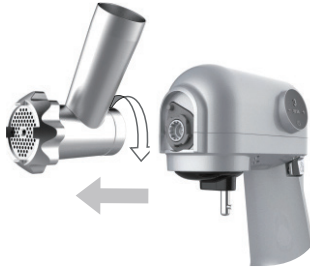
5. Tænd for mixeren for at starte den. Drej kontakten til den korrekte hastighed, og sæt derefter maden i foderindtaget ved hjælp af en skubbe til at skubbe maden ned.



6. Drej kontakten til "OFF", når tilberedningen er klar, og tag derefter stikket ud af mixeren. Fjern skubberen og påfyldningsbakken.

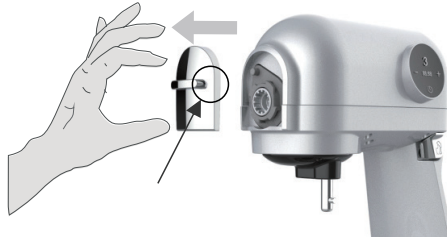


7. Tryk på udløserknappen, fjern hakkekødsbeholderen fra rørearmen ved at dreje den med uret.

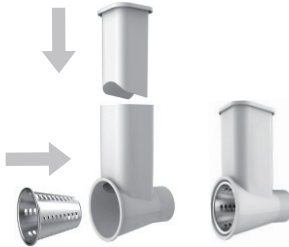


SÅDAN BRUGER DU TILBEHØRET: KLÆSER OG MASKINER

1. Fjern frontdækslet.



2. Efter deres rækkefølge, saml madudskæreren og kværntilbehøret.



3. Saml madudstikkeren og kværnen ved at dreje den med uret.

4. Saml madudstikkeren og kværnen.

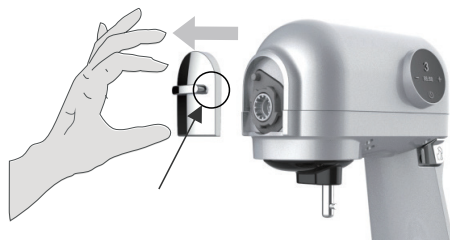


- Tryk på 'OFF'-knappen, når tilberedningen er klar, og tag derefter stikket ud af mixeren. Tryk på udløserknappen, og fjern madhakkeren og hakkeren ved at dreje den med uret.
- Monter frontdækslet igen.



SÅDAN BRUGER DU TILBEHØRET: PASTA TILBEHØR

- Fjern frontdækslet.



- Saml tilbehøret i den rigtige position.



- Sæt den på røremaskinen og juster tykkelsesniveauet fra 1 til 8 efter dine behov.
- Når du er færdig, skal du slukke for mixeren og fjerne tilbehøret.



5. Fjern alt tilbehør og monter frontdækslet igen.



VEDLIGEHOLDELSE OG RENGØRING

- Nedsæk aldrig baseenheden i vand eller hold den under rindende vand. Brug ikke slibemidler til at rengøre. Rengør om nødvendigt enheden med en fugtig klud; brug lidt flydende vaskemiddel. Tør derefter enheden. Læg ikke plastikdele i opvaskemaskinen, da de kan blive deforme. Skyl det og tør det helt.
- Efter vask og tørring skal tilbehøret straks anbringes i et beskyttende etui til opbevaring.



I overensstemmelse med direktiverne: 2012/19/EU og 2015/863/EU om begrænsning af brugen af farlige stoffer i elektrisk og elektronisk udstyr samt bortskaffelse af affald heraf. Symbolet med krydset skrædespand, der vises på emballagen, indikerer, at produktet ved slutningen af dets levetid vil blive indsamlet som separat affald. Derfor bør ethvert produkt, der har nået slutningen af sin brugstid, afleveres til affaldscentre, der er specialiseret i separat indsamling af affald af elektrisk og elektronisk udstyr, eller returneres til forhandleren, når du køber lignende nyt udstyr, i ét til en base. Korrekt separat indsamling til efterfølgende idriftsættelse af udstyr sendt til genbrug, behandling og bortskaffelse på en miljøvenlig måde hjælper med at forhindre mulige negative påvirkninger af miljø og sundhed og optimerer genanvendelse og genbrug af affald, komponenterne, der udgør enheden. . Brugerens misbrug af produktet indebærer anvendelse af administrative sanktioner i overensstemmelse med lovene.