



NÆSEHÅRSTRIMMER

BRUGSANVISNING

Model: 100342114



Læs denne manual omhyggeligt, før du tager apparatet i brug, og gem den til senere brug.



SPECIFIKATIONER

Model: 100342114

Strømkilde: 1 stk. AAA-batteri (medfølger ikke)

Nettovægt: 36 g

SIKKERHEDSFORSKRIFTER

Skal læses omhyggeligt, før apparatet tages i brug. Overhold alle nedenstående sikkerhedsforskrifter af hensyn til sikkerheden og for at reducere risikoen for personskade og elektrisk stød.

⚠ Advarsel: Læs alle instruktionerne. Hvis nedstående instruktioner ikke overholdes, er der risiko for elektrisk stød eller alvorlig personskade.

BRUG OG VEDLIGEHOLDELSE AF TRIMMEREN

1. Apparatet må kun anvendes som beskrevet i denne brugsanvisning.
2. Der skal føres nøje opsyn, når apparatet anvendes af eller i nærheden af børn.
3. Apparatet må ikke udsættes for kraftig fugt, støv eller snavs.
4. Kontrollér altid apparatet for skader før brug. Hvis der kan konstateres skader, må apparatet ikke anvendes.
5. Apparatet er udelukkende beregnet til indendørs brug.
6. Sluk altid apparatet efter brug.
7. Apparatet har ingen dele, der kan udskiftes eller repareres af en almindelig forbruger. Forsøg ikke at åbne apparatet.

NÆSEHÅRSTRIMMER BRUGSANVISNING

8. Apparatet er beregnet til personlig brug. Det er ikke beregnet til kommerciel brug.
9. Apparatet må ikke anvendes, hvis det ikke virker korrekt, hvis det har været tabt, eller hvis det har været nedsænket/tabt ned i væske.
10. Før apparatet anvendes, skal det kontrolleres, at skærehovedet sidder ordentligt fast.
11. Apparatet må ikke anvendes på børn.
12. Apparatet kan anvendes af børn på 8 år og derover og af personer med begrænsede fysiske, sansemæssige eller mentale evner eller manglende erfaring og viden, forudsat at de er under opsyn og har fået vejledning i at bruge apparatet på en sikker måde og forstår de involverede farer. Børn må ikke lege med apparatet.
13. Børn må ikke rengøre og vedligeholde apparatet, medmindre de er under opsyn.

PERSONLIG SIKKERHED

1. Der skal føres nøje opsyn, når apparatet anvendes i nærheden af børn.
2. Apparatet må ikke efterlades uden opsyn, når det er tændt.
3. Klingen er meget skarp og må ikke berøres.
4. Sørg altid for, at dine hænder er tørre, før du betjener apparatet eller trykker på apparatets knapper.

OPBEVARING

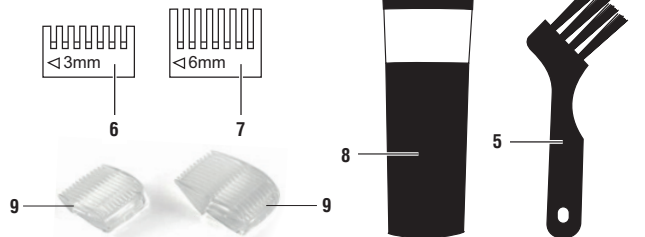
1. Sluk apparatet efter brug.
2. Tag batteriet ud for at undgå, at det lækker.
3. Rengør apparatet som beskrevet i afsnittet 'Vedligeholdelse og rengøring'.
4. Opbevar apparatet og batteriet på et sikkert sted, utilgængeligt for børn.

UDPAKNING

1. Æsken indeholder apparatet og medfølgende tilbehør. Fjern alle dele af emballagen, og gem dem til evt. senere brug. Hvis du vælger at bortskaffe emballagen, skal det ske i henhold til lokale regler for genbrug.
2. Hvis der mangler dele, eller dele er beskadiget, skal du kontakte forhandleren.
3. Læs, og gem denne brugsanvisning. Hvis apparatet videregives til andre, skal brugsanvisningen følge med apparatet.

APPARATETS DELE

1. Skærehoved
2. Næse, øre og øjenbryns-trimmer
3. Trimmer
4. Skægtrimmer
5. Rengøringsbørste
6. 3mm afstandskam til øjenbryn
7. 6mm afstandskam til øjenbryn
8. Batteri-rum
9. Afstandskamme til skægtrimmer

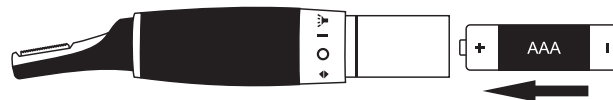


INSTALLATION AF BATTERIER

1. Tag fat omkring trimmeren, og drej batterirummet, så pilen peger på symbolet . Tag batteridækslet af.



2. Sæt 1 stk. AAA-batteri i. Sørg for at vende plus- og minuspolen som vist.



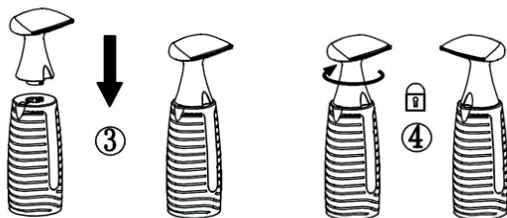
3. Sæt batteridækslet på igen, og drej det, så pilen peger på symbolet 'O'. Derved fastgøres batteridækslet.
4. Trimmeren er nu klar til brug.

SÅDAN SKIFTER DU SKÆREHOVEDET

Drej skærehovedet mod uret for at løsne og gjerne det. Se figur 1 og 2.



Anbring markeringen på det skærehoved som skal monteres en kvart omgang fra trimmerdelens markering. Drej skærehovedet i urets retning for at låse det fast. Se figur 3 og 4.



BRUGSANVISNING

1. Tag beskyttelseshætten af.
2. Der medfølger to afstandskamme, en på 3 mm, og en på 6 mm. Monter en af kammene over skærehovedet, så pilen på kammene peger opad.
3. Drej trimmeren, så pilen peger på symbolet 'I', for at tænde den.
4. Drej trimmeren, så pilen peger på symbolet  hvis du ønsker at tænde lyset i spidsen af trimmeren.
ADVARSEL: Vær omhyggelig, og brug et spejl, når du trimmer.
5. Træk kammene hen over det område, du ønsker at trimme, mod hårenes vokseretning. Trimmeren kan anvendes på både vådt og tørt hår.
6. Sluk trimmeren efter brug ved at dreje den, så pilen peger på symbolet 'O'.



SÅDAN TRIMMER MAN UDEN AFSTANDSKAM:

Trimmeren kan anvendes uden afstandskam til at fjerne hår fra områder, der er vanskelige at nå med større barbermaskiner eller trimmere.

 **Advarsel:** Trimmeren fjerner hårene fuldstændigt, når en afstandskam ikke er monteret.

1. Hvis der er monteret en afstandskam, skal den tages af.
2. Drej trimmeren, så pilen peger på symbolet 'I', for at tænde den.
3. Nu kan trimmeren bruges til fuldstændig at fjerne hår, der ellers er vanskelige at trimme.
4. Sluk trimmeren efter brug ved at dreje den, så pilen peger på symbolet 'O'.

VEDLIGEHOLDELSE OG RENGØRING

1. Tag batteriet ud før rengøring.
2. Afstandskammene rengøres i mildt sæbevand.
3. Lad afstandskammene tørre helt.
4. Hvis der er monteret en afstandskam, skal den tages af, hvorefter klingens rengøres grundigt med den medfølgende børste.
5. Selve trimmeren aftørres med en tør klud.

Efter behov kan skærehovedet afmonteres, så trimmeren kan rengøres grundigt.

1. Drej skærehovedet som vist, og tag det af selve trimmeren.
2. Skærehovedet kan rengøres med børsten eller vaskes i mildt sæbevand efter behov.
3. Lad skærehovedet tørre helt.
4. Skærehovedet monteres ved at følge instruktionerne for afmontering i modsat rækkefølge.
5. Således monteres også det medfølgende trimmerhoved.

Der må IKKE anvendes skræppe rengøringsmidler, skuremidler eller opløsningsmidler. Selve trimmeren må ALDRIG nedsænkes i vand for at rengøre den.





REKLAMATIONER

Reklamationsret i henhold til gældende lovgivning. Maskinafstemplet kassebon/købskvittering med købsdato skal vedlægges i tilfælde af reklamation. Ved reklamation skal apparatet indleveres, i den nærmeste Imerco butik.

OPLYSNINGER OM BORTSKAFFELSE

Elektriske apparater må ikke smides ud sammen med andet usorteret husholdningsaffald. Det skal afleveres separat.

Kontakt kommunen for oplysninger om lokale indsamlingsmuligheder. Hvis elektriske apparater smides på en losseplads, kan farlige stoffer sive ned i grundvandet og ende i fødekæden til fare for menneskers helbred.

Når man udskifter gamle apparater med nye, er forhandleren forpligtet til at tage det gamle apparat tilbage uden beregning med henblik på korrekt bortskaffelse.



Produceret af: Imerco A/S, Smedeholm 16, DK-2730 Herlev

