

BY IKOHS



**BLENDER WITH PORTABLE GLASS
USER MANUAL**

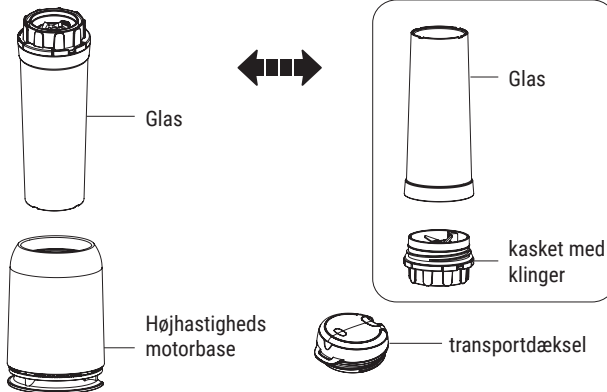
DANSK

INTRODUKTION

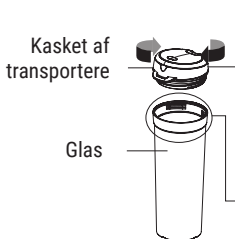
Tak fordi du valgte vores blender. Læs venligst disse instruktioner omhyggeligt, før du bruger apparatet for at sikre, at det bruges bedst muligt.

De sikkerhedsforanstaltninger, der er anført her, reducerer risikoen for brand, elektrisk stød og skader, når de følges korrekt. Opbevar manualen på et sikkert sted til fremtidig reference, samt garantien, købskvittering og æske. Giv eventuelt disse instruktioner til den fremtidige ejer af apparatet. Følg altid grundlæggende sikkerhedsinstruktioner og risikoforebyggende foranstaltninger, når du bruger et elektrisk apparat. Vi er ikke ansvarlige for skader eller skader, der opstår som følge af brugerens brud på disse instruktioner.

KOMPONENTER

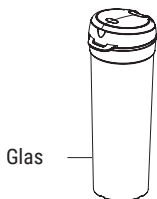


BRUGERVEJLEDNING TIL REJSEGLAS



Drej forsendelsesdækslet mod uret for at låse det. Hvis du vil fjerne det, skal du dreje det i den modsatte retning.

Når du skal dreje hættene, skal du holde flasken her.



PRODUKT SPECIFIKATIONER

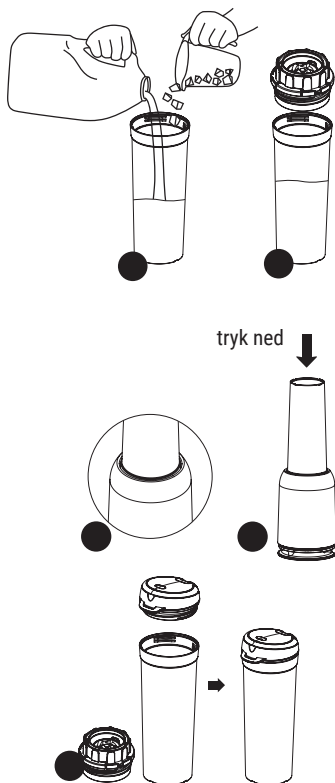
Power Blender 230W/220-240V
 AC - 50/60Hz
 20.000-24.000 RPM

BRUGSANVISNING

DETTE PRODUKT ER KUN TIL HUSHOLDNINGSBRUG

Brug ikke mixeren i mere end 1 minut ad gangen. Hvis der er behov for yderligere piskning, vent 1 minut og gentag derefter i intervaller på 1 minut op til 3 gange efter behov for at opnå den ønskede konsistens. Hvis du skal fortsætte med at slå, lad motorbasen køle af i 2-3 minutter efter tredje runde, før du starter næste sæt.

1. Sæt glasset på en flad overflade med enden med åbningen opad. Fyld flasken med dine yndlingsingredienser. Tilsæt væske op til MAX-linjen. (Væsken er essentiell!).
2. Skru klingedækslet på beholderen og stram det godt for at sikre, at beholderen er ordentligt forsejlet.
3. Vend glasset på hovedet og placer det på bunden i opretstående stilling. Sørg for, at glasset passer korrekt i bunden.
4. For at tænde for blenderen, tryk ned på glasset. For at stoppe det skal du slippe trykket på koppen.
5. Vend glasset på hovedet igen og læg det på en flad overflade. Udskift knivhætten med forsendelseshætten. Nu kan du tage den med dig, uanset hvor du går.



VIGTIGE SIKKERHEDSOPLYSNINGER

Når du bruger et apparat, bør grundlæggende sikkerhedsforanstaltninger altid tages i betragtning, herunder følgende:

- Tag ikke stikket ud af apparater ved at trække i ledningen, hold i stikket og tag stikket ud af stikkontakten.
- **Advarsel!!!!** For at undgå risiko for elektrisk stød må du aldrig nedsænke ledning, stik eller blendermotorbase i vand eller andre væsker.
- Lad ikke ledningen hænge ud over kanten af bord eller bord.
- Lad ikke ledningen komme i kontakt med varme overflader eller ild.
- Efterlad aldrig apparatet uden opsyn under brug.
- Overvåg altid apparater nøje, når de bruges af eller i nærheden af børn.
- Undgå kontakt med bevægelige dele.
- Hold dine hænder og redskaber væk fra skæreknivene, mens du bruger mixeren for at undgå risiko for alvorlig personskade eller beskadigelse af mixeren.
- **Knivene er skarpe!** Håndter dem med forsigtighed.
- For at undgå risikoen for skader, må du aldrig sætte låget med knive på bunden uden først at skrue glasset korrekt på.
- Forsøg ikke at besejre interlock-systemet, der driver enheden.
- Bland aldrig varme væsker.
- Kontroller jævnligt ledningen og stikket for skader. Brug ikke noget apparat med en beskadiget ledning eller stik. Hvis apparatet svigter eller tabes eller beskadiges på nogen måde, skal du stoppe med at bruge det. Kontakt eftersalgsservicen, så vi kan tilbyde dig en løsning.
- Brug den ikke udendørs eller til kommercielle formål. Dette apparat er kun designet til privat brug.
- Brug altid mixeren på en flad og plan overflade.
- Træk stikket ud af mixeren, når du ikke bruger den. Sørg for, at basen er taget ud af stikkontakten, før du samler, adskiller, tilføjer ekstra dele eller rengør.
- Brug af tilbehør, der ikke er anbefalet eller solgt af producenten, kan forårsage brand, elektrisk stød eller personskade.

POLARISERET STIKINFORMATION

Dette apparat har et polariseret stik (det ene blad er bredere end det andet) for at reducere risikoen for elektrisk stød. Dette stik passer kun korrekt i en polariseret stikkontakt på én måde. Hvis stikket ikke passer helt ind i stikkontakten, vend stikket om. Hvis det stadig ikke passer, skal du kontakte en kvalificeret elektriker. Modifier ikke stikket på nogen måde, dette vil annullere garantien.

Du kan bruge en forlænger, hvis det er nødvendigt, men sørg for at følge disse retningslinjer:

- Forlængerledningen skal placeres på en sådan måde, at der ikke er risiko for, at den vælter eller trækkes eller ved et uheld snubles.
- Ledningen må ikke hænge over bordet eller disken eller røre ved varme overflader. Opbevar det utilgængeligt for børn.

Dette apparat har en intern termokontakt, der slukker for enheden, når den overophedes. Hvis mixeren skulle slukke, skal du trække stikket ud og lade den køle af i mindst 15 minutter, før du fortsætter.

Tip: når smoothien er væk, skyl glasset og genbrug det hele dagen til vand eller andre kolde væsker.

Bemærk: For optimal ydeevne anbefaler vi, at du tilføjer friske ingredienser først, efterfulgt af frosne ingredienser (frugt og grøntsager). Så kan du tilføje nødder, frø eller proteinpulver. Hæld til sidst væsken op til MAX-linjen.

BRUG TIPS

Du bør altid tilføje en væske, før du blander ingredienserne.

Skær alle faste frugter og grøntsager i stykker på 1,8 cm til 2,5 cm.

Overbelast ikke glasset. Hvis motoren stopper, skal du straks slukke for mixeren, tage stikket ud af stikkontakten og lade det køle af i mindst 15 minutter.

Fjern derefter en lille mængde og fortsæt.

Denne røremaskine moser ikke kartofler, piskes æg eller mælkeerstatninger, ælter dej eller hakket kød.

RENGØRING OG OPBEVARING AF DIN BLENDER

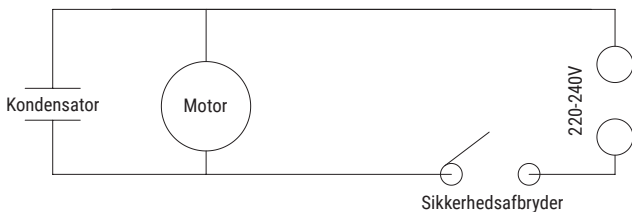
VIGTIG: træk stikket ud af blenderen, og vær forsigtig, når du rengør den. UNDSKYLD IKKE I VAND ELLER ANDRE VÆSKER

Brug en fugtig klud eller blød svamp til at rengøre motorbasen indvendigt og udvendigt. Rengør alle andre dele med varmt sæbevand. Skyl dem godt og tør dem.

Alle dele undtagen motorbasen tåler opvaskemaskine.

Når du har rensset din blender, skrues låget med knive på glasset og placeres på blenderen. Opbevar det sammen med transportlåget.

SIKKERHEDSDIAGRAM



Dette tegn angiver, at dette produkt ikke må bortskaffes sammen med andet husholdningsaffald i hele EU. For at undgå potentiel skade på miljøet eller menneskers sundhed fra ukontrolleret affaldsbortskaffelse, bedes du genbruge korrekt for at fremme bæredygtig genbrug af materielle ressourcer. For at returnere din brugte enhed skal du følge de relevante returnerings- og afhentningsprocedurer eller kontakte butikken, hvor produktet er købt. De kan indsamle dette produkt til miljø sikker genbrug.