

**TIMM VLADIMIR**

• KITCHEN •

BRUGSANVISNING

100452296

# STEGETERMOMETER TRÅDLØST

Læs brugsanvisningen grundigt for brug af  
apparatet, og gem den til senere brug.



**KUN BEREGNET TIL PRIVAT BRUG**

# STEGETERMOMETER

## PAKKENS INDHOLD

2 x Spyd



1 x Booster



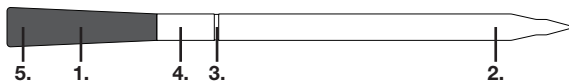
Type C USB ladekabel



**Bemærk:** Oplad Boosteren i én time før første brug for at undgå funktionsforstyrrelser pga. lavt batteriniveau under transport.

## SPYD DIAGRAM

1. Omgivelsestemperatur Sensor – Måler fra 14°F til 572°F / -10°C til 300°C
2. Indre Temperatur Sensor – Måler fra 14°F til 212°F / -10°C til 100°C
3. Sikkerhedsmarkering – Sørg for at indsætte spydet dybt nok til at dække denne markering
4. Rustfrit Stål – Fremstillet i holdbart 304 rustfrit stål
5. Keramisk håndtag – For komfortabel og sikker håndtering

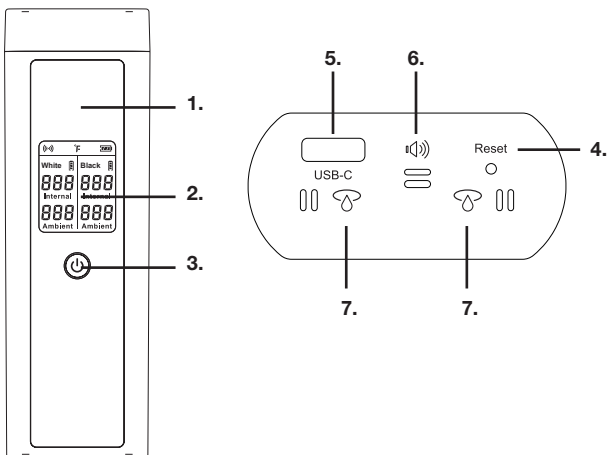


TIMM VLADIMIR

• KITCHEN •

## BOOSTER DIAGRAM:

1. Skærm – Synlig i svag belysning
2. Skærmvisning – Viser batteri, intern og ekstern temperatur for begge spydene
3. Parring/Lydløs-knap – Bruges til tænd/sluk, parring, dæmpning og aktivering af skærm
4. Nulstil (reset) – Bruges ved fejl
5. Type-C Opladningsport – Kræver mindst 5V 1500mA
6. Højtaler – Advarer ved for høj temperatur
7. Ventilationshuller – Beskytter mod væskeindtrængning



TIMM VLADIMIR

• KITCHEN •

# STEGETERMOMETER

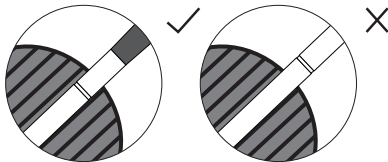
---

## SPECIFIKATIONER

- **Intern Temperatur:** 14°F–212°F / -10°C–100°C
- **Omgivelsestemperatur:** 14°F–572°F / -10°C–300°C
- **Nøjagtighed:** Intern  $\pm 1^{\circ}\text{C}$ , Omgivelse  $\pm 3^{\circ}\text{C}$
- **Spydlængde:** 5.02" (L)  $\times$   $\Phi$ 0.23"
- **Booster Dimensioner:** 6.1"  $\times$  1.97"  $\times$  1.02"
- **Batteri:** 3.7V 550mAh, levetid 48 timer
- **Opladningstid:** 30 min til 1 time
- **Vandbeskyttelse:** Spyd IP67, Booster IPX2
- **Bluetooth:** 2.4GHz, Output +8dBm

## FØRSTE GANGS BRUG

1. Oplad enheden helt
2. Download gratis Tempprobe app (iOS/Android)
3. Indsæt spydet i kødet – Sørg for at nå forbi sikkerhedsmarkeringen

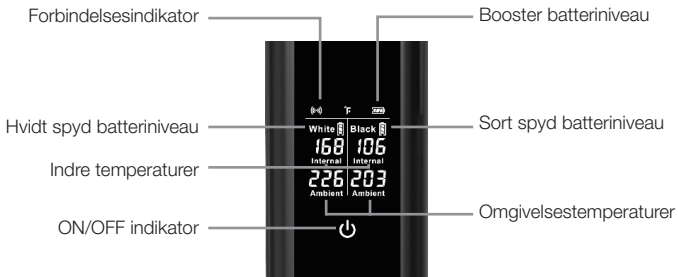


TIMM VLADIMIR

• KITCHEN •

## BETJENING

Panelet viser:



## STRØMSTYRING

- **Tænding:** Tryk på knappen i 3 sekunder
- **Slukning:** Tryk og hold i 3 sekunder
- **Energisparetilstand:** Skærmen dæmpes automatisk efter 5 minutter
- **Parringstilstand:** Viser skærmstatus under søgning efter spyd

## TÆND ENHEDEN (POWER ON)

**For at tænde booster:** Tryk og hold knappen på booster nede i 3 sekunder.

## SLUK ENHEDEN (POWER OFF)

**For at slukke booster:** Tryk og hold knappen nede i 3 sekunder.



# STEGETERMOMETER

---

## **ENERGISPARETILSTAND (ENERGY SAVING MODE)**

### **For at spare energi:**

Skærmen dæmpes automatisk efter 5 minutters inaktivitet.

Du kan tænde skærmen igen ved at trykke én gang kort på knappen.

Dette hjælper med at forlænge batteriets levetid under brug.

## **FORBINDELSESTILSTAND (CONNECTING MODE)**

### **Når boosterens søger efter spydene for at oprette forbindelse:**

Skærmen vil skifte mellem symbolerne for "White" og "Black" (spydenes status) i nogle få sekunder.

Når forbindelsen er oprettet, vil skærmen vise temperaturdata for begge spyd.

## **FORBINDELSESINDSTILLINGER**

1. Download appen fra App Store eller Google Play
2. Aktiver Bluetooth
3. Tænd booster og spyd
4. Åbn appen
5. Par første gang – automatisk fremover
6. Klar til brug



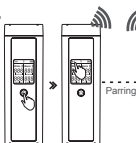
### 1. Download Temprobe appen



### 2. Tænd for Bluetooth



### 3.

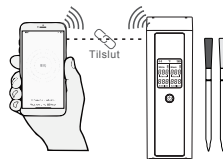


Dette punkt er vigtigt når du skal bruge spydene første gang eller hvis du har fået nye spyd. Når først du har parret dem, behøver du ikke gøre det igen.

### 4. Tænd for appen



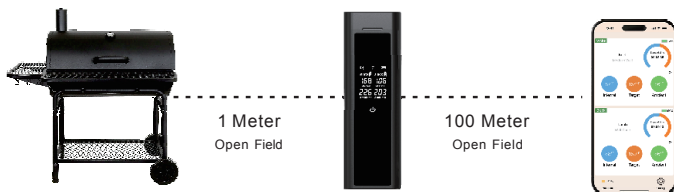
### 5.



### 6.



Nu kan du starte madlavningen



For optimal brug – bevar boosterens tæt på spydene.

# STEGETERMOMETER

---

## **ENERGISPARETILSTAND (ENERGY SAVING MODE)**

For at spare energi:

Skærmen dæmpes automatisk efter 5 minutters inaktivitet.

Du kan tænde skærmen igen ved at trykke én gang kort på knappen.

Dette hjælper med at forlænge batteriets levetid under brug.

## **FORBINDELSESTILSTAND (CONNECTING MODE)**

Når boostereren søger efter spydene for at oprette forbindelse:

Skærmen vil skifte mellem symbolerne for "White" og "Black" (spydernes status) i nogle få sekunder.

Når forbindelsen er oprettet, vil skærmen vise temperaturdata for begge spyd.

## **FORBINDELSESINDSTILLINGER**

1. Download appen fra App Store eller Google Play
2. Aktiver Bluetooth
3. Tænd booster og spyd
4. Åbn appen
5. Par første gang – automatisk fremover
6. Klar til brug

TIMM VLADIMIR

• KITCHEN •

## APP INTERFACE

- Se batteristatus og temperatur i realtid
- Indstil måltemperaturer
- Se tilberedningstrends og historik
- Skift mellem °F og °C
- Søg efter enheder
- Afslut tilberedning



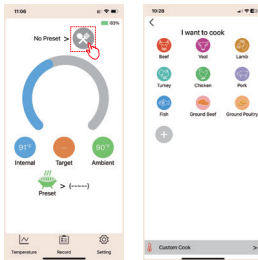
Tryk her for at få adgang til forudindstillede temperaturer.

Appen guider dig til placering af spyd.

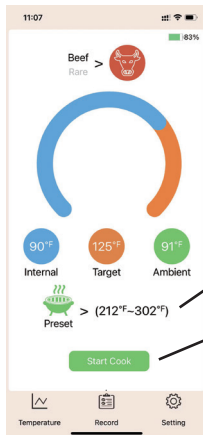
**Internal:** viser temperaturen på føleren som måler i kødet.

**Target:** viser den indstillede mål-temperatur.

**Ambient:** viser temperaturen fra føleren som måler.



# STEGETERMOMETER



Tryk her for at få adgang til forudindstillede temperaturer til omgivelse (f.eks. ovnen).

Tryk her for at starte målingerne og tiden.

## MADLAVNINGSSINDSTILLINGER

**Bemærk:** Apparatet overholder FCC Class B begrænsninger. Hvis interferens opstår, prøv at:

- Flytte antenne eller enhed
- Øge afstand mellem udstyr og modtager
- Bruge en anden stikkontakt
- Kontakte tekniker

TIMM VLADIMIR  
• KITCHEN •

---

## FEJLFINDING

Besked	Årsag	Løsning
Probe Battery Low	Lavt batteri i spydet	Oplad via booster
Booster Battery Low	Lavt boosterbatteri	Oplad med medfølgende USB-C kabel
Overheating	Overophedning	Fjern fra varmekilde og lad køle ned
Probe Lost	Forbindelse mistet	Frakobl og tryk "Repair"

## VEDLIGEHOLDELSE OG SIKKERHED

- Rengør og tør spydene før opladning
- Undgå skuremidler
- Tør boosterens med fugtig klud – ikke vandtæt
- Brug aldrig i mikrobølgeovn
- Brug altid handsker ved håndtering
- Fjern aldrig varmt spyd uden beskyttelse
- Opbevar uden for børns rækkevidde
- Brug ikke over varme kul – undgå direkte flammer

# STEGETERMOMETER

## REKLAMATIONER

Reklamationsret i henhold til gældende lovgivning. Maskinafstemplet kassebon/købskvittering med købsdato skal vedlægges i tilfælde af reklamation. Ved reklamation skal apparatet indleveres, i den nærmeste Imerco butik.

## OPLYSNINGER OM BORTSKAFFELSE

Elektriske apparater og batterier må ikke smides ud sammen med andet usorteret husholdningsaffald. Det skal afleveres separat.

Kontakt kommunen for oplysninger om lokale indsamlingsmuligheder. Hvis elektriske apparater og batterier smides på en losseplads, kan farlige stoffer sive ned i grundvandet og ende i fødekæden til fare for menneskers helbred.

Når man udskifter gamle apparater med nye, er forhandleren forpligtet til at tage det gamle apparat tilbage uden beregning med henblik på korrekt bortskaffelse.



Produceret af: Imerco A/S, Smedeholm 16, DK-2730 Herlev