

COOK & BAKER

SKABT AF IMERCO TIL HVERDAGEN

ELEKTRISK SALT- OG PEBERKVÆRN SÆT

BRUGSANVISNING

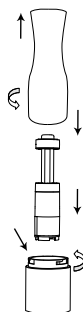
Gem brugsanvisningen til senere brug.



Universalkværne til nem kværning af salt eller peber med et enkelt tryk på en knap

ISÆTNING AF BATTERIER

1. Drej den øverste del mod uret for at åbne kværnen.
2. Isæt seks AAA-batterier (medfølger ikke) i motorenheden. Sørg for, at de vender korrekt.
3. Sæt den øverste del på igen, og fastgør den ved at dreje den med uret.



ELEKTRISK SALT- OG PEBERKVÆRN SÆT

BRUGSANVISNING

PÅFYLDNING AF KVÆRNEREN

1. Drej den øverste del mod uret for at åbne kværnen.
2. Fjern motorenheden ved at trække den lige op.
3. Fyld den nederste del med enten havsalt eller peberkorn.
4. Sæt motorenheden i igen. Sæt den øverste del på igen, og fastgør den ved at dreje den med uret.

INDSTILLING AF KVÆRNINGSGRADEN

Drej indstillingsskruen i bunden for at ændre kværningsgraden.

- Med uret giver fint kværnet salt/peber
- Mod uret giver groft kværnet salt/peber

ANVENDELSE

Hold kværnen over maden, og tryk på knappen foroven for at starte kværnen.

LED-lyset oplyser området, der skal krydres, så du får den perfekte mængde salt eller peber hver gang.

BEMÆRK

- Brug alkalinebatterier for at forlænge levetiden.
- Hold kværnene rene og væk fra vand.
- Brug kun kværnene til tørt havsalt, stensalt og hele peberkorn.

REKLAMATION

Reklameringsret i henhold til gældende lovgivning. Maskinafstemplet kassebon/købskvittering med købsdato skal vedlægges i tilfælde af reklamation. Ved reklamation skal apparatet indleveres i den nærmeste Imerco butik.

OPLYSNINGER OM BORTSKAFFELSE



Elektriske apparater må ikke smides ud sammen med andet usorteret husholdningsaffald. Det skal afleveres separat.

Kontakt kommunen for oplysninger om lokale indsamlingsmuligheder. Hvis elektriske apparater smides på en losseplads, kan farlige stoffer sive ned i grundvandet og ende i fødekæden til fare for menneskers helbred.

Når man udskifter gamle apparater med nye, er forhandleren forpligtet til at tage det gamle apparat tilbage uden beregning med henblik på korrekt bortskaffelse.



IMERCO

Produceret af:
Imerco A/S, Smedeholm 16, DK-2730 Herlev